



ΓΡΑΦΕΙΟ
ΠΡΑΚΤΙΚΗΣ ΑΣΚΗΣΗΣ
ΠΑΝΕΠΙΣΤΗΜΙΟΥ
ΘΕΣΣΑΛΙΑΣ



ΠΑΝΕΠΙΣΤΗΜΙΟ ΘΕΣΣΑΛΙΑΣ

Γιαννιτσών & Λαχανά - Πολιχώρος ΤΣΑΛΑΠΑΤΑ, Βόλος
τηλ: 24210-06475 (εσωτ.: 6475) • e-mail: praktiki.askisi@uth.gr • www.pa.uth.gr

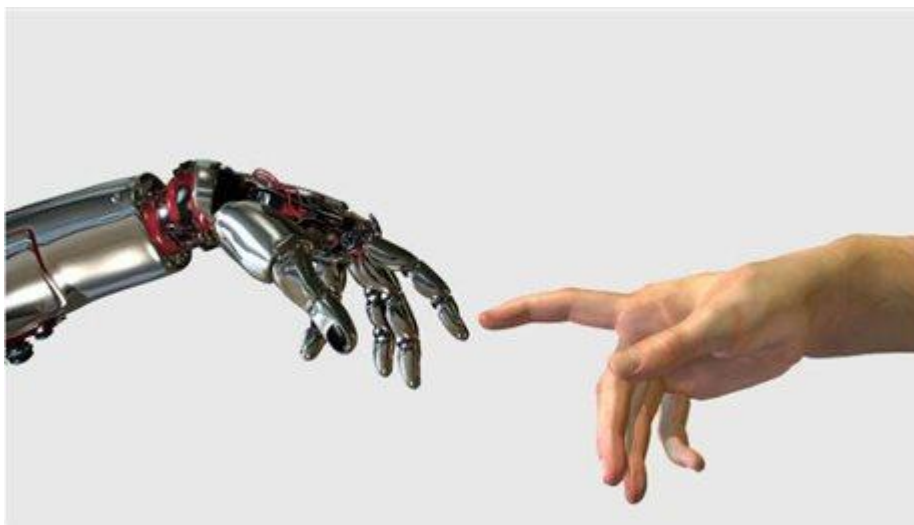
Παρουσίαση Προγράμματος Πρακτικής Άσκησης ακαδ. έτους 2017-18

Τμήματα Πληροφορικής & Πληροφορικής με
Εφαρμογές στη Βιοϊατρική

Τετάρτη, 7 Μαρτίου 2018

Αμφιθέατρο 1

12:00



Ευρωπαϊκή Ένωση
Ευρωπαϊκό Κοινωνικό Ταμείο

Επιχειρησιακό Πρόγραμμα
Ανάπτυξη Ανθρώπινου Δυναμικού,
Εκπαίδευση και Διά Βίου Μάθηση



ανάπτυξη - εργασία - αλληλεγγύη

Με τη συγχρηματοδότηση της Ελλάδας και της Ευρωπαϊκής Ένωσης